

Hledání v přírodě (březen, duben)

V přírodě je člověku dobře a procházky i výlety si může okořenit pozorováním a hledáním. Přinášíme pár tipů, na co se při pozorování zaměřit v březnu a dubnu.

První jarní měsíce mají velikou sílu, přinášejí optimismus a radost z probuzení. Vidíme první motýly, vrátili se mnozí tažní ptáci a přidávají se zpěvem k těm, kteří tu byli s námi celou zimu. Pojdme se podívat na jaro! Do parku, k vodě nebo do lesa.

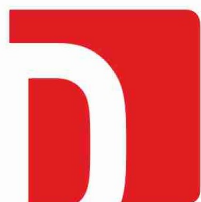
Zkusme něco zajímavého najít, pozorovat, nakreslit nebo vyfotografovat. Zdokumentované pozorování nám můžete poslat na adresu panda@ddmolomouc.cz a všichni badatelé obdrží pěkné samolepky a další drobné ceny.

Tipy k pozorování

Jarní květy.

Kvetou sněženky, bledule, prvosenky a přidávají se další a další. Kolik druhů květin najdete?





DŮM DĚTÍ

A MLÁDEŽE

OLOMOUC

HLEDÁNÍ V PŘÍRODĚ

První motýli a brouci

Jarní paprsky slunce probouzí přezimující motýly a brouky. Můžete potkat jedovatou majku, proletí kolem vás babočka paví oko, babočka osiková nebo žluťásek řešetlákový.

Našli jste i jiný hmyz?



Dům dětí a mládeže Olomouc • 17. listopadu 47, 779 00 Olomouc
585 223 233 • ddm@ddmolomouc.cz • IČ 000 96 792

WWW.DDMOLOMOUC.CZ

VOLNÝ ČAS NA PŘÁNÍ. PRO VŠECHNY.



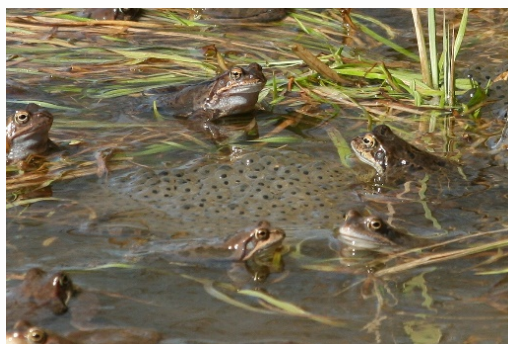
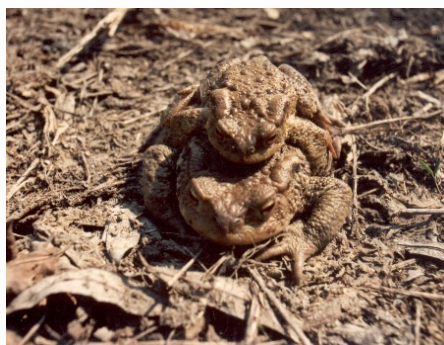
DŮM DĚTÍ

A MLÁDEŽE

OLOMOUC

HLEDÁNÍ V PŘÍRODĚ

Živá voda. Jarní tůň je plná života. Vezměte si sklenici a naberte vodu z lesní tůně nebo okraje mokřadu. Prohlédněte si ji, objevujte. Na cestě k tůni cestují ropuchy, skokani snášejí vajíčka.



Dům dětí a mládeže Olomouc • 17. listopadu 47, 779 00 Olomouc
585 223 233 • ddm@ddmolomouc.cz • IČ 000 96 792

WWW.DDMOLOMOUC.CZ

VOLNÝ ČAS NA PŘÁNÍ. PRO VŠECHNY.



DŮM DĚTÍ

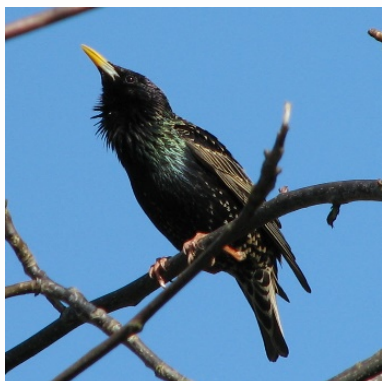
A MLÁDEŽE

OLMOUC

HLEDÁNÍ V PŘÍRODĚ

Kdo to zpívá?

Zkuste vyzpozorovat malého zpěváčka, který v posledních týdnech přiletěl z teplých krajin. Podaří se vám ho i vyfotografovat nebo nakreslit?



Přiletěli čápi!

Vracející se čápi z jižní Afriky jsou ještě nad mořem, ale ti, co přezimovali na jihu Evropy, už jsou doma! Viděli jste také nějakého? A kde?



Dům dětí a mládeže Olomouc • 17. listopadu 47, 779 00 Olomouc
585 223 233 • ddm@ddmolomouc.cz • IČ 000 96 792

WWW.DDMOLOMOUC.CZ

VOLNÝ ČAS NA PŘÁNÍ. PRO VŠECHNY.