

„Příroda se probouzí“



1. Na jaře se do naší přírody vrací z teplých krajin někteří ptáci, pozorně si prohlédni obrázek ptáků ze zimního obrázku a porovnej s obrázkem na jaře. Kdo přibyl?



Zima



kos černý



sýkora koňadra



pěnkava obecná



straka obecná



strakapoud velký



vrabec polní

Jaro



kos černý



**kukačka
obecná**



sýkora koňadra



pěnkava obecná



špaček obecný



drozd zpěvný



strakapoud velký



straka obecná



vrabec polní

2. Na jaře z naší přírody odlétají tzv. zimní hosté, tři z nich jsou na obrázku. Zkus k nim přiřadit správná jména

Zimní hosté jsou ptáci, kteří k nám přilétají na zimu ze severu. A i v zimě zde nacházejí dostatek potravy – jeřabiny, šípky, nesklizené ovoce, žaludy, apod.

např. havran – 3B



A)



B)



c)



1) jíkavec

2) brkoslav

3) havran

**3. Ptáci si staví pro svá vejíčka a mlád'ata
nejrůznější typy hnízd. Zkus k sobě přiřadit
obrázek hnízda a jeho popis.**

Např. 1C



1)



2)



3)



- A) Na konci tenké větve si zavěsím hnízdečko tvaru hrušky, které si upletu z rostlinných vláken a trávy. (moudivláček lužní)**
- B) Hnízdo za mě často vydlabe datel. Pokud je otvor do hnízda příliš velký, zazdím ho částečně hlínou, aby dovnitř nemohl žádný nepřítel. Dutinu vystelou kousky kůry. (brhlík obecný)**
- C) Stavím si úpravné hnízdo z trávy, mechů a lišejníků. Vypadá skoro jako miska. (pěnkava obecná)**

4. V jarní přírodě můžeme pozorovat i námluvy ptáků. Výběr partnera se neřídí jen vzhledem jedince, ale i jeho pěveckým uměním nebo schopností postavit hnízdo a opatřit potravu.



Zkus uhodnout, který z popsaných způsobů námluv patří těmto ptákům. Přiřaď obrázek k popisu.

- 1) Partner partnerce přinese rybku.**
- 2) Partner partnerce nosí dárek, rostlinné zbytky na stavbu plovoucího hnízda.**
- 3) Samec láká samičku na rozestavěné hnízdo. Když ho má skoro hotové, vábí k němu nevěstu. Pokud se jí hnízdo zalíbí, pomůže mu s dostavbou. Pokud ne, sameček začne stavět nové.**
- 4) Samečci ve svatebním šatu zápasí o přízeň nenápadných samiček, které posedávají kolem a vybírají si nejschopnějšího a nejsilnějšího samečka, s nímž se po turnaji spáří.**

A)



B)



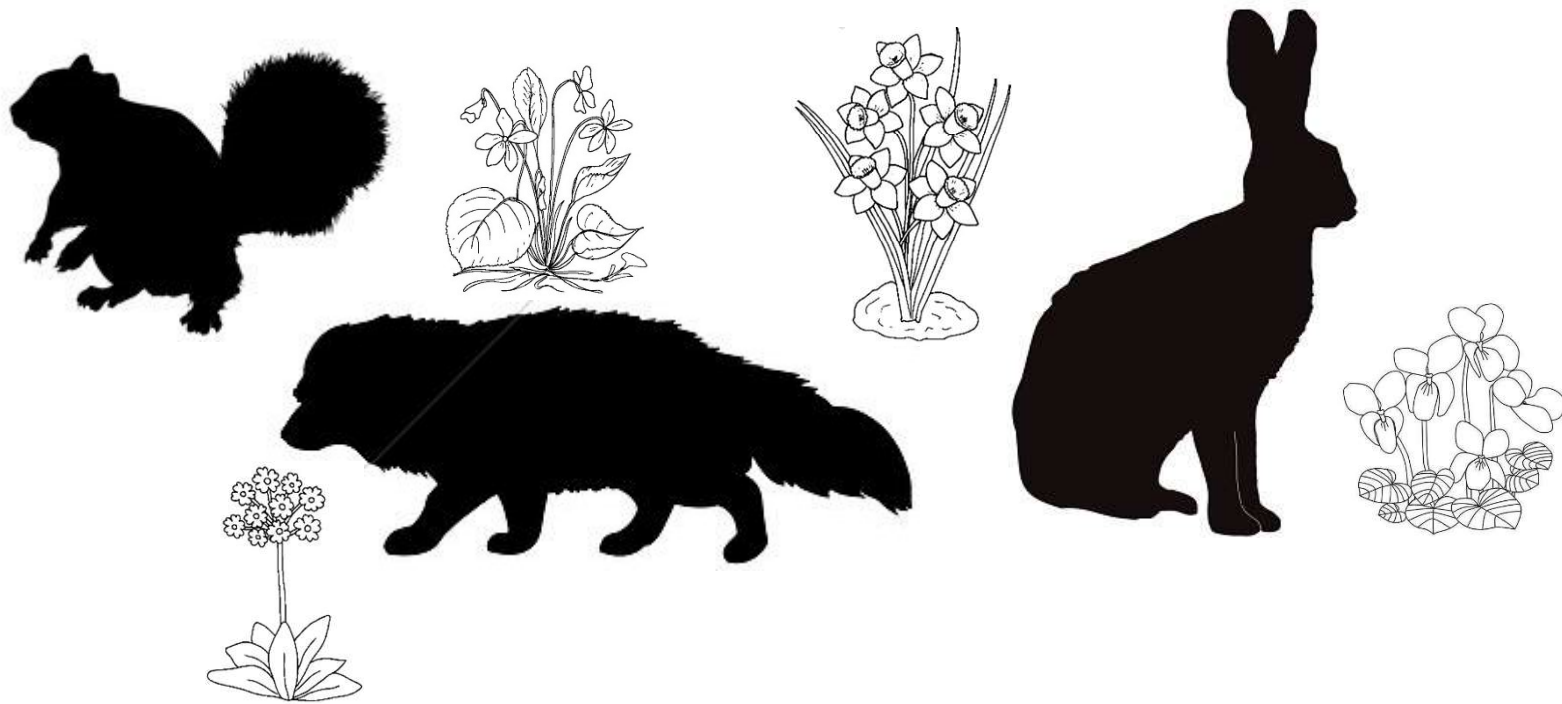
C)



D)



5. Mnozí zvířecí rodiče z naší přírody vynakládají velké úsilí v péči o své potomky. Zajišťují jim teplo, potravu i úkryt před nepřáteli.





Liška obecná



Zajíc polní



Veverka obecná

Mlád'ata lišky se rodí slepá a pokrytá vlnitou šedočernou srstí. Průměrný počet je 4 na vrh. Mlád'ata poprvé otevrou oči za 2 týdny a zhruba první tři týdny jsou závislá na matčině mléce. Masitou potravu začínají přijímat, když se jim zpevní chrup a čelisti. **Před noru vycházejí poprvé zhruba ve věku:**

- A) 14 dnů
- B) 1 měsíc
- C) 6 měsíců

Mlád'ata zajíců, na rozdíl od mlád'at králíků, rodí samice do pelechu v křoví, suché trávě či remízů, přičemž malí zajíci od prvního dne vidí, jsou plně osrstění a volně se pohybují. Samice rodí až čtyři mlád'ata, přičemž do několika hodin od porodu se mlád'ata sama rozlezou z pelechu do jeho okolí. Samice se ale o mlád'ata stará sama, a to hlavně v noci. Navštěvuje je v pravidelných intervalech, nakrmí je, očistí a zase odloží.

Proč to tak dělá?

- A) nechce přitáhnout pozornost predátora
- B) přes den se pase
- C) sama se bojí predátora

Veverčí máma se, na rozdíl od samečka, svědomitě stará o mlád'ata až do 3 měsíců. V tomto věku mlád'ata odcházejí hledat si vlastní území. Veverky mívají mladé 2-3 x do roka. První vrh mlád'at přijde na svět často již v únoru. Veverčí máma se proto po celý rok téměř nezastaví ve snaze sehnat si dostatek jídla, aby mohla mlád'ata dostatečně nakojit, ale i zajistit jim bezpečí ve veverčích úkrytech. Těch si staví a využívá vždy několik.

Mlád'ata přenáší velmi často z hnízda do hnízda, proč?

- A) protože byl úkryt poničen, nevyhovuje anebo jako prevenci před predátory
- B) protože potřebují zhruba vždy po týdnu větší hnízdo
- C) protože v okolí původního hnízda už není dost potravy

6. S nastávajícím jarem se v přírodě probouzí naši zimní spáči.

Do pravého zimního spánku upadají většinou drobnější druhy savců, snadno by v zimě prochladi a nevydrželi dlouho hladovět.



Vyber na obrázcích ty, kteří přes zimu spali

Netopýr



ježek



křeček



sysel



lasička



plch



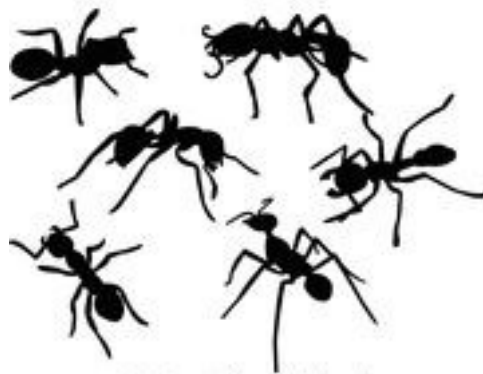
krtek



divoký králík



- 7.** S jarem se probouzí i říše hmyzu, dokončuje se vývoj na podzim nakladených vajíček a larev, probouzí se dospělí jedinci, někteří motýli se vrací z teplých krajů. Aktivní jsou i mravenci. Sotva se do mraveniště opřou první teplejší sluneční paprsky, což bývá již v únoru a v březnu, mravenci po zimním období klidu rychle oživnou. Na povrchu mravenčí kupy, jejíž část ještě může být zakryta sněhem, se objeví shluky mravenčích dělnic, které vytvářejí i nápadné souvislé vrstvy. Jsou to tzv. mravenci „teplonoši“.

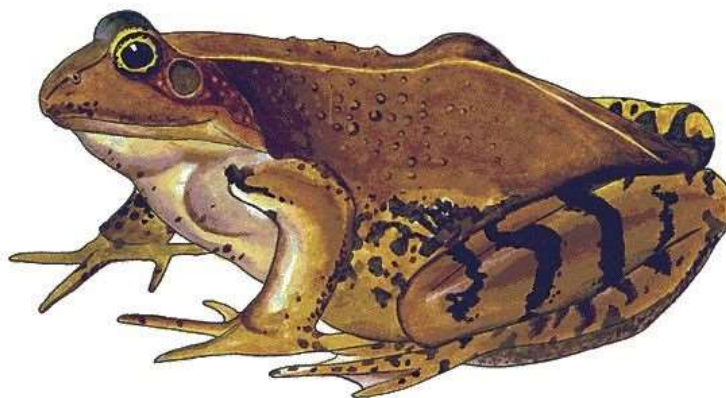


Co mají za úkol?

- A)** Vytváří na mraveništi souvislou vrstvu ze svých těl, která mraveniště chrání před jarními mrazíky.
- B)** Nahřívají na slunci svá tělíčka a těmi postupně proteplují i vnitřek mraveniště.
- C)** Budují nové východy z mraveniště, kudy se dovnitř dostávají sluneční paprsky.



- 8.** První žábu, kterou můžeme spatřit na jaře na vodních nádržích je skokan hnědý. Tohoto otužilého obojživelníka zastihneme již v době, kdy začíná tát led. Teplota vody má v tu dobu několik málo stupňů nad bodem mrazu. Vajíčka skokana hnědého jsou na vodní hladině nepřehlédnutelná. Je to velký a rosolovitý chuchvalec složený z 1000 až 2500 vajíček. Při nočních mrazech často vajíčka zamrzají v ledu.



Co se s nimi pak stane?

A) vůbec jim to neuškodí, naopak jejich vývoj se urychlí

B) taková vajíčka se dále nevyvíjejí

C) vůbec jim to neuškodí, pouze se zpomalí jejich vývoj.

