

Nota a pomlka osminová

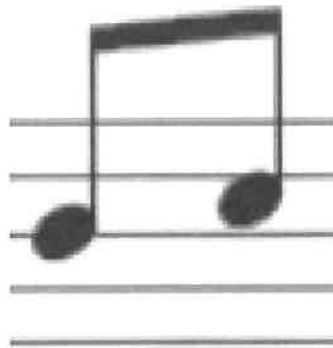
* Takto vypadá nota osminová → a je na PŮL DOBY



nebo

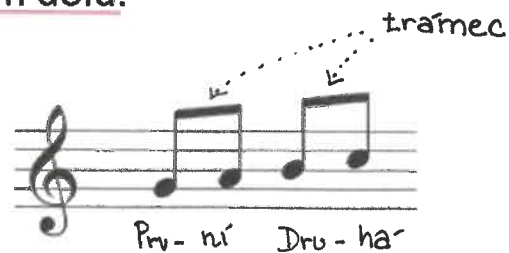
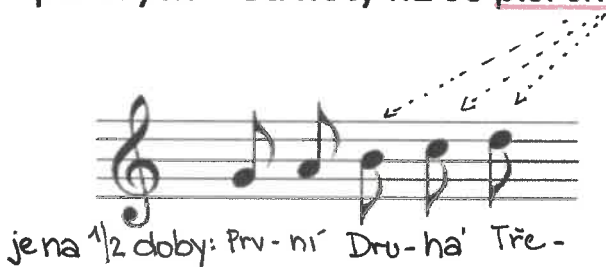


nebo také



→ 2 noty osminové

Pro nožičky not čtvrtřových i osminových platí to samé jako u not půlových – od noty h1 se píše směrem dolů.



Praporek u noty osminové se píše vždy vpravo.

Osminové noty také spojujeme trámcem.

Úkol: Vezmi si červenou pastelku a zakroužkuj všechny osminové noty.



